

© ProM²Gartenkonzept

Ihr Garten beginnt mit einer Idee und einem durchdachten Konzept. Mit unserem ProM² Gartenkonzept entwickelt LAGADE für Ihre Fläche eine maßgeschneiderte Planung, die Ästhetik, Funktionalität und Lebensstil vereint. Zusammen mit Ihnen gestalten wir Ihren Garten ab 4 €/m².

Unsere Konzept-Tarife

Plus-Konzept

Handgezeichneter Masterplan
1x Handgezeichnete Perspektivzeichnung
Stimmungsvolle Vegetationsbilder
Gebundenes Gartenjournal

4 €/ m²

Jetzt starten!

zzgl. MwSt.

Premium-Konzept

Handgezeichneter Masterplan
2x handgezeichnete Perspektivzeichnungen
Vegetationsbilder mit konkreten
Pflanzvorschlägen
Gebundenes Gartenjournal

6 €/ m²

Jetzt starten!

zzgl. MwSt.

Deluxe-Konzept

Handgezeichneter Masterplan
Vektorisierter Entwurfsplan
2x Prinzipschnitte
3x handgezeichnete Perspektivzeichnungen
Detaillierte Pflanzplanung
Gebundenes Gartenjournal

8€/ m²

Jetzt starten!

zzgl. MwSt.

© ProM²Gartenkonzept

Ihr Garten beginnt mit einer Idee und einem durchdachten Konzept. Mit unserem ProM² Gartenkonzept entwickelt LAGADE für Ihre Fläche eine maßgeschneiderte Planung, die Ästhetik, Funktionalität und Lebensstil vereint. Zusammen mit Ihnen gestalten wir Ihren Garten ab 4 €/m².

In drei Schritten zu Ihrem Privatgarten

Bestandsaufnahme & Vorbereitung

Das benötigen wir von Ihnen

Für die Planung brauchen wir ein maßstabgerechtes Bestandsaufmaß Ihres Gartens (mit wichtigen Elementen wie Gebäude, Wege, Bäume etc.) sowie einige Fotos. So bekommen wir ein gutes Gefühl für die Gegebenheiten vor Ort. Außerdem helfen uns Angaben zu Ihren Vorlieben, wie z. B. zu Pflanzen, Materialien, Stilrichtungen oder Farben. Gerne können Sie uns auch Inspirationsbilder als Moodboard mit schicken.

Sobald alle Unterlagen vorliegen, starten wir mit der Planung. Vorab erhalten Sie von uns eine Auftragsbestätigung sowie eine kurze Checkliste zur Orientierung.

Planung & Gestaltung

Auf Basis Ihrer Wünsche und dem ausgewählten Tarif entwickeln wir ein individuelles, durchdachtes Konzept für Ihren Garten. Sie erhalten unter anderem einen übersichtlichen, handgezeichneten Plan, der alle wichtigen Elemente klar darstellt. Ergänzend zeigen Ihnen Perspektivzeichnungen, wie Ihr Garten später wirken kann.

Ein begleitendes Gartenjournal fasst alles verständlich zusammen und gibt Ihnen zusätzliche Ideen zu Pflanzen, Materialien und Gestaltung.

Ihr Garten wird Realität

Mit Ihrer fertigen konzeptionellen Planung haben Sie eine klare Grundlage für die Umsetzung Ihres Gartens. Egal ob in Eigenregie oder mit einem Fachbetrieb Ihrer Wahl. Sie können auf Anfrage den Ausführungs- und Detailplan, die technischen Bauzeichnungen sowie die Baubegleitung bei uns gesondert beauftragen.

So entsteht Schritt für Schritt ein Garten, der wirklich zu Ihnen passt.

© ProM²Gartenkonzept

Ihr Garten beginnt mit einer Idee und einem durchdachten Konzept. Mit unserem ProM² Gartenkonzept entwickelt LAGADE für Ihre Fläche eine maßgeschneiderte Planung, die Ästhetik, Funktionalität und Lebensstil vereint. Zusammen mit Ihnen gestalten wir Ihren Garten ab 4 €/m².

Warum unser Gartenkonzept den Unterschied macht

Struktur statt Zufall

Ohne Konzept entstehen Gärten oft Schritt für Schritt, die weder effektiv noch kostengünstig sind. Wege führen nicht logisch, Flächen wirken unruhig. Mit einem ProM²-Konzept wird jeder Quadratmeter durchdacht angeordnet. Landschaftsarchitektonische Expertise sorgt dafür, dass Wegeführung, Blickachsen und Freiraumwirkung gezielt gestaltet werden. Dabei werden Ihre Wünsche und die Gegebenheiten Ihres Grundstücks berücksichtigt.

Effiziente Nutzung der Fläche

Jede Fläche wird nach Funktion, Nutzung und Blickachsen geplant. So entsteht ein Garten, der nicht nur schön aussieht, sondern auch wirklich genutzt werden kann. Pflanzen, Materialien, Wege und Bauwerke werden aufeinander abgestimmt. Das Ergebnis ist ein stimmiges, harmonisches Gesamtbild.

Planungssicherheit & Budgetkontrolle

Mit einem Konzept lassen sich Kosten und Umsetzungsschritte klarer planen. Überraschungen bei Material, Bepflanzung oder Umbau werden minimiert. Zudem berücksichtigen wir in unseren Entwürfen Boden, Klima, Pflanzenwahl und Pflegeaufwand. Ihr Privatgarten bleibt über Jahre attraktiv und pflegefreundlich.

Flexibilität bei Umsetzung

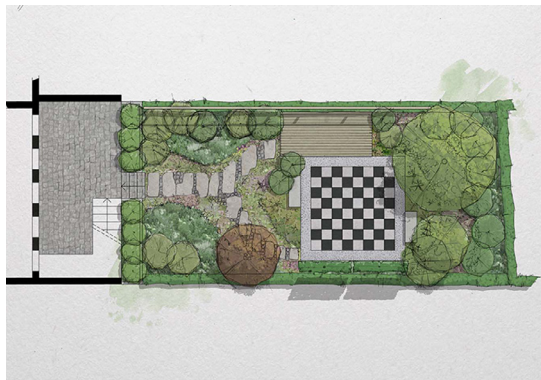
Mit einem fertigen Konzept kann Ihr Privatgarten selbst umgesetzt oder professionell realisiert werden. Alle Schritte sind klar dokumentiert und nachvollziehbar. Wenn Sie sich bei der Ausführung eine Baubegleitung wünschen, unterstützen wir Sie auf Grundlage eines Honorarangebots gerne in diesem Vorhaben.

© ProM²Gartenkonzept

Ihr Garten beginnt mit einer Idee und einem durchdachten Konzept. Mit unserem ProM² Gartenkonzept entwickelt LAGADE für Ihre Fläche eine maßgeschneiderte Planung, die Ästhetik, Funktionalität und Lebensstil vereint. Zusammen mit Ihnen gestalten wir Ihren Garten ab 4 €/m².

I. Begleitung vom LA-Designer

Ein Landschaftsdesigner begleitet Sie Schritt für Schritt auf dem Weg zu Ihrem individuellen Privatgarten. Mit fachlicher Expertise unterstützen wir Sie bei der Auswahl von Materialien, Pflanzen und Gartenstrukturen und achtet darauf, dass alles harmonisch, nachhaltig und funktional zusammenpasst.



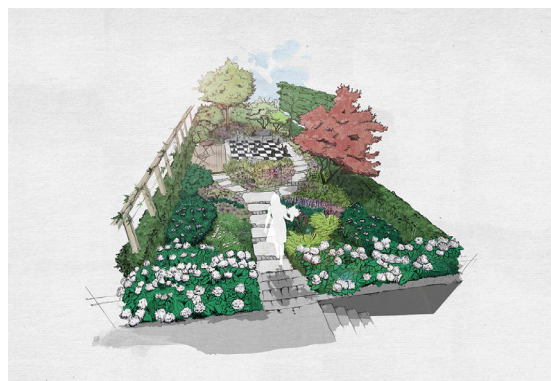
II. Handgezeichneter Masterplan

Sie erhalten einen sehr wertigen handgezeichneten, kolorierten und maßstabgerechten Gartenplan (Masterplan, in der Regel im Maßstab M1:100), dem Sie alle wesentlichen Gestaltungselemente entnehmen können.

Hinweis: Bei der Masterplanung handelt es sich nicht um eine technische Planung. Detaillierte Bepflanzungs-, Beleuchtungs-, Bewässerungs- und Entwässerungspläne bieten müssen gesondert beauftragt werden. In diesem Fall erhalten Sie von uns ein entsprechendes Angebot.

III. Perspektivzeichnungen

Sie erhalten von uns aussagekräftige, handgezeichnete und kolorierte Perspektivzeichnungen aus Meisterhand, die Ihnen die wichtigsten Blicke in Ihren zukünftigen Garten ermöglichen. Auf diese Weise erhalten Sie schon einen sehr guten atmosphärischen Eindruck von Ihrem Garten.



© ProM²Gartenkonzept

Ihr Garten beginnt mit einer Idee und einem durchdachten Konzept. Mit unserem ProM² Gartenkonzept entwickelt LAGADE für Ihre Fläche eine maßgeschneiderte Planung, die Ästhetik, Funktionalität und Lebensstil vereint. Zusammen mit Ihnen gestalten wir Ihren Garten ab 4 €/m².



IV. Gebundenes Journal

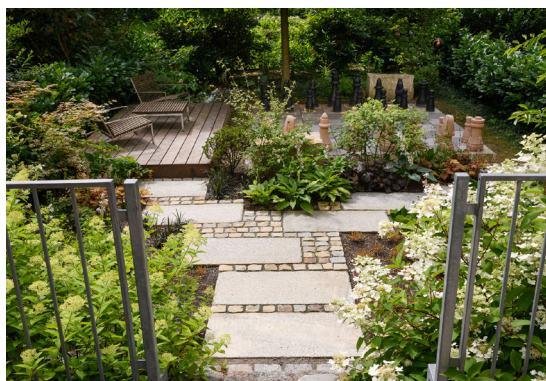
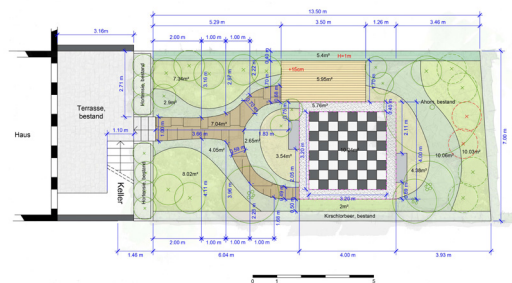
Zusätzlich erhalten Sie ein sehr schönes gebundenes Gartenjournal, in dem wir unsere Planungsergebnisse noch einmal zusammenfassen und präsentieren. Zusätzlich erhalten Sie Auskünfte und Hinweise zu möglichen Bepflanzungen und Baumaterialien.

Sollten Sie weitere Planungsleistungen, wie z.B. Entwurfs- und Ausführungsplanungen wünschen, erstellen wir Ihnen gerne ein Honorarangebot.

V. Vektorisierter Entwurfsplan

Sie erhalten durch die Vektorisierung des Masterplans eine präzise und maßstabsgetreu digitale Darstellung von allen Elementen des Gartens (Wege, Beete, Wasserflächen, Sitzbereiche und Bepflanzungen). Dies ermöglicht eine klare Übersicht, einfache Anpassungen und eine exakte Umsetzung in der Realität.

Im Deluxe-Konzept enthalten.



VI. Umsetzung in die Realität

Wenn Sie sich bei der Ausführung eine Baubegleitung wünschen, unterstützen wir Sie auf Grundlage eines Honorarangebots gerne in diesem Vorhaben.

Sollten Sie diese Leistung wünschen, erstellen wir Ihnen gerne ein Honorarangebot.

© ProM²Gartenkonzept

Ihr Garten beginnt mit einer Idee und einem durchdachten Konzept. Mit unserem ProM² Gartenkonzept entwickelt LAGADE für Ihre Fläche eine maßgeschneiderte Planung, die Ästhetik, Funktionalität und Lebensstil vereint. Zusammen mit Ihnen gestalten wir Ihren Garten ab 4 €/m².

Was Sie erhalten

Ihr individuelles Gartenkonzept umfasst je nach gewähltem Tarif:

- Maßstäblicher handgezeichneter und kolorierter Masterplan
- Perspektivische Darstellungen Ihres zukünftigen Gartens
- Gestaltungsideen für Materialien und Oberflächen
- Pflanzplanung (Umfang abhängig vom ausgewählten Tarif)
- Vektorisierter Entwurfsplan (im Deluxe-Tarif enthalten)
- Gartenjournal als übersichtliche Dokumentation

Die Unterlagen erhalten Sie digital sowie – je nach Paket – in gedruckter Form.

Was nicht enthalten ist

Das ProM² Gartenkonzept ist eine konzeptionelle Planung. Nicht Bestandteil sind (sofern nicht separat beauftragt):

- Ausführungs- und Detailplanung
- Technische Bauzeichnungen
- Baubegleitung

Diese Leistungen können optional auf Honorarbasis ergänzt werden.

Zusatzleistungen (optional)

- Beleuchtungskonzept
- Bewässerungsplanung
- Ausführungsplanung
- Baubegleitung und Überwachung

Diese Leistungen können optional auf Honorarbasis ergänzt werden.

Projekte mit HOAI-Leistungen

Sie haben ein Projekt, das Sie nach HOAI-Leistungen umsetzen möchten? Dann sind wir für Sie da. Werfen Sie einen Blick auf unsere bisherigen Projekte.

[Erfahre Mehr](#)

© ProM²Gartenkonzept

Ihr Garten beginnt mit einer Idee und einem durchdachten Konzept. Mit unserem ProM² Gartenkonzept entwickelt LAGADE für Ihre Fläche eine maßgeschneiderte Planung, die Ästhetik, Funktionalität und Lebensstil vereint. Zusammen mit Ihnen gestalten wir Ihren Garten ab 4 €/m².

Warum ein Konzept den Unterschied macht

- Effiziente Nutzung der gesamten Fläche
- Gestalterische Klarheit und ein stimmiges Gesamtbild
- Nachhaltige und langlebige Planung
- Planungssicherheit bei Budget und Umsetzung

Ablauf

1. Analyse Ihrer Fläche und Anforderungen
2. Entwicklung eines individuellen Gestaltungskonzepts
3. Ausarbeitung und Visualisierung
4. Übergabe Ihres Gartenkonzepts

Die Bearbeitungszeit beträgt in der **Regel 6–8 Wochen**, abhängig von Projektgröße und Abstimmungsumfang.

Checkliste

Ihre Vorbereitung

- Lageplan oder Grundriss Ihrer Fläche
- Fotos der aktuellen Situation
- Ihre Wünsche und Anforderungen
- Inspirationsbilder (optional)

Ihr Garten verdient ein Konzept.

Lassen Sie uns Ihre Fläche neu denken.
Quadratmeter für Quadratmeter.

Jetzt ProM² Gartenkonzept anfragen
info@lagade.de
www.lagade.de

Projekte mit HOAI-Leistungen

Sie haben ein Projekt, das Sie nach HOAI-Leistungen umsetzen möchten? Dann sind wir für Sie da. Werfen Sie einen Blick auf unsere bisherigen Projekte.

Erfahre Mehr

© ProM²Gartenkonzept

Ihr Garten beginnt mit einer Idee und einem durchdachten Konzept. Mit unserem ProM² Gartenkonzept entwickelt LAGADE für Ihre Fläche eine maßgeschneiderte Planung, die Ästhetik, Funktionalität und Lebensstil vereint. Zusammen mit Ihnen gestalten wir Ihren Garten ab 4 €/m².

FAQ

Wie konkret ist das Gartenkonzept?

Das ProM² Gartenkonzept ist eine fundierte, landschaftsarchitektonische Planung. Sie erhalten einen maßstäblichen Gesamtplan, der die Struktur, Nutzung und Gestaltung Ihres Gartens klar definiert. Je nach Paket umfasst das Konzept zusätzlich Perspektivzeichnungen, Materialideen und Pflanzvorschläge.

Es handelt sich nicht um eine Ideensammlung, sondern um eine durchdachte Grundlage, auf der Ihr Garten vollständig aufgebaut werden kann.

Kann ich während der Planung Wünsche und Änderungen einbringen?

Ja. Der Planungsprozess ist bewusst als Abstimmung angelegt. Ihre Anforderungen, Vorlieben und Rückmeldungen fließen aktiv in die Entwicklung des Konzepts ein. Ziel ist eine Lösung, die nicht nur gestalterisch überzeugt, sondern auch zu Ihrem Alltag und Ihren Nutzungsgewohnheiten passt.

Was passiert, wenn ich unsicher bin, welches Paket das richtige ist?

Wir unterstützen Sie gerne bei der Auswahl. Auf Basis Ihrer Fläche und Anforderungen empfehlen wir das passende Konzeptniveau.

Was ist der Unterschied zwischen Konzept und Ausführungsplanung?

Das ProM² Gartenkonzept definiert die gestalterische und funktionale Grundlage Ihres Gartens. Die Ausführungsplanung geht darüber hinaus ins Detail (z. B. exakte Höhen, technische Details, Bauzeichnungen) und ist erforderlich, wenn komplexe bauliche Maßnahmen umgesetzt werden sollen.

Diese Leistung kann bei Bedarf ergänzend beauftragt werden.

Projekte mit HOAI-Leistungen

Sie haben ein Projekt, das Sie nach HOAI-Leistungen umsetzen möchten? Dann sind wir für Sie da. Werfen Sie einen Blick auf unsere bisherigen Projekte.

[Erfahre Mehr](#)

© ProM²Gartenkonzept

Ihr Garten beginnt mit einer Idee und einem durchdachten Konzept. Mit unserem ProM² Gartenkonzept entwickelt LAGADE für Ihre Fläche eine maßgeschneiderte Planung, die Ästhetik, Funktionalität und Lebensstil vereint. Zusammen mit Ihnen gestalten wir Ihren Garten ab 4 €/m².

FAQ

Für welche Projekte ist das ProM² Gartenkonzept geeignet?

Das Konzept eignet sich für:

- private Gärten jeder Größe
- Neubauprojekte
- Bestandsgärten mit Optimierungsbedarf

Kann ich das Konzept später erweitern?

Ja. Das ProM² Gartenkonzept ist bewusst als Einstieg aufgebaut.

Sie können jederzeit weitere Leistungen ergänzen, z. B.:

- detaillierte Pflanzplanung
- Beleuchtungskonzepte
- technische Planung
- Begleitung der Umsetzung

Wie hoch sind die Kosten für die Umsetzung des Gartens?

Das ProM² Gartenkonzept bezieht sich auf die Planung (ab 4 €/m²).

Die Umsetzungskosten variieren je nach:

- Größe der Fläche
- Materialwahl
- Ausstattung (z. B. Terrassen, Beleuchtung, Bewässerung)

Projekte mit HOAI-Leistungen

Sie haben ein Projekt, das Sie nach HOAI-Leistungen umsetzen möchten? Dann sind wir für Sie da. Werfen Sie einen Blick auf unsere bisherigen Projekte.

[Erfahre Mehr](#)